



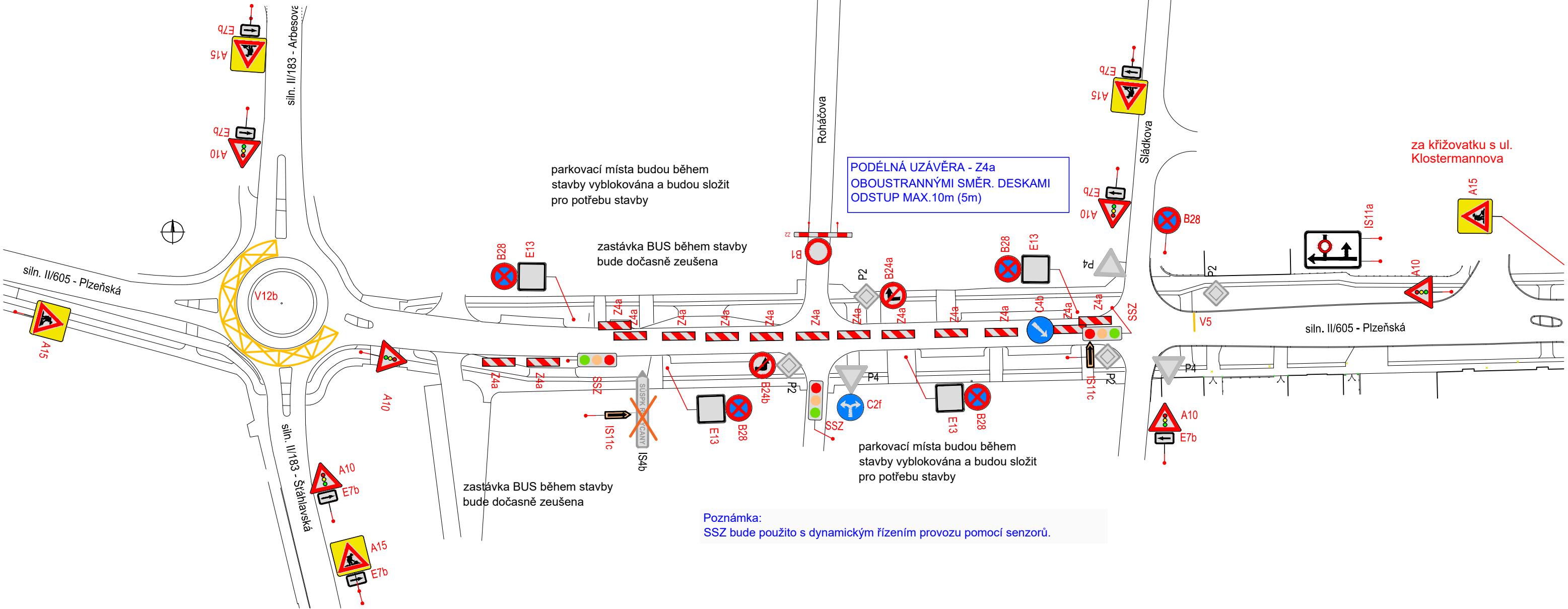
Kreslil	Vypracoval	Zodp.projektant	HIP	 <div>Zítek - IP projekt s.r.o. Částkova 55 326 00 Plzeň tel./fax: 377 377 855</div>	
	Ing. Zítek	Ing. Zítek			
Objednatel:	 <div>SÚSPK <small>Správa a údržba silnic Plzeňského kraje, příspěvková organizace</small></div>	MÚ: Rokycany			
Akce:  Silnice II/605 Rokycany, Plzeňská ul. úsek OK Štáhlovská - Sládkova				Formát	2 A4
				Datum	01/2025
				Účel	PDPS
				Číslo zakázky	10-21
Obsah:  DIO - Plzeňská - 1.část				Měřítko	1:1000
				Číslo výkresu	Číslo kopie
				D.6	

LEGENDA:

-  P4 DOPRAVNÍ ZNAČENÍ - STÁVAJÍCÍ
-  A10 DOPRAVNÍ ZNAČENÍ - PŘECHODNÉ

Poznámka:

Dopravní značky - B28 + E13, (vyblokování parkovacích míst)  
BUDOU UMÍSTĚNY V PŘEDSTIHU DLE ROZHODNUTÍ SILNIČNÍHO SPRÁVNÍHO ÚŘADU



Osazení dopravních značek bude provedeno dle  
TP 66 - ZÁSADY PRO OZNAČOVÁNÍ PRACOVNÍCH MÍST NA  
POZEMNÍCH KOMUNIKACÍCH

- Základní zásady pro osazování dopravních značek pro  
přechodné DZ:
- nejmenší vodorovná vzdálenost okraje svislé dopravní značky , dopravního výstražného zařízení nebo jeho nosné konstrukce od vnějšího okraje vozovky - 0,25 m
  - spodní okraj nejnižše umístěné značky je nejméně 0,60 m nad úrovní vozovky,  
max. 2,50 m v případě osazení značky do průchozího prostoru pro chodce musí být spodní okraj nejnižše umístěné značky ve výšce min. 2,20 m a max. 2,50 m min.
  - vzdálenost mezi jednotlivými značkami v obci je 10 m